

Vinyltapeten Verarbeitungsanleitung

www.4-haen.de



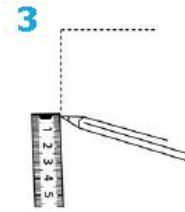
1 Vorbereitung

Entferne Staub und Schmutz von der Wand. Die Wand muss fettfrei sein. Alte Tapetenreste bitte entfernen. Über Tapete, die nicht zu stark strukturiert ist, kann drüber geklebt werden.



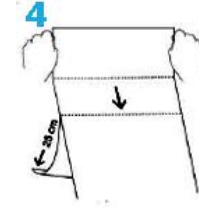
2 Werkzeuge

- Zollstock und Bleistift
- Wasserwaage / Trittleiter
- Cuttermesser
- Tapezierbürste
- Andruckrolle



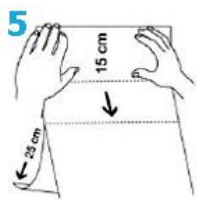
3 Anzeichnen

Messe die Bahnen aus und überlege Dir wo Du sie genau anbringen möchtest. Zeichne die Umrisse der Bahnen an die Wand. Die Hilfslinien ermöglichen Dir ein genaues Verkleben.



4 Ansetzen

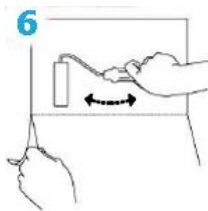
Ziehe das Trägerpapier am oberen Motivrand ca. 25 cm von der Folie ab. Greife die Bahn am oberen Ende links und rechts mit beiden Händen. Setze die Bahn dann waagrecht an die Wand und...



oben

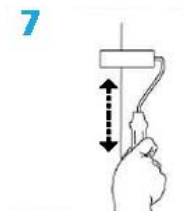
5 feststreichen

... streiche die oberen 15 cm fest.
Tipp: Mit einer Trittleiter gelingt es Dir viel besser! Ziehe das Trägerpapier um weitere 30 cm ab und streiche die Bahn mit der Bürste an die Wand.



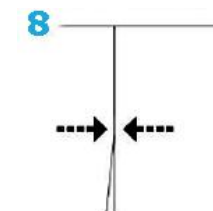
6 Anbringen

Immer mit links-rechts Bewegungen anbürsten und festrollen. Achte darauf, dass die Bahn an den Hilfslinien entlang nach unten läuft. Nicht schief anbringen!



7 Feststreichen

Rolle zum Schluss die komplette Bahn nochmal mit der Rolle fest. Achte dabei besonders darauf, dass die Ränder fest kleben.



Weitere

8 Bahnen

Klebe weitere Bahnen indem Du wieder bei Schritt 4 beginnst. Klebe die Bahnen dabei auf Stoß. Korrekturen sind möglich, wenn Du die Bahn von unten von der Wand ziehst.